

DESCRIPTION GENERALE

Ce pack permet l'intégration rapide de fonctionnalités d'acquisition d'images d'empreintes digitales haute résolution à destination de tout logiciel de reconnaissance biométrique.

CONTENU DU PACK

- 1 CERTIS IMAGE
- 1 kit de développement logiciel CERTIS IMAGE
 - pilote pour Windows 98SE, ME, 2000 et XP
 - librairie
 - programmes exemple
- 1 documentation programmeur
- 1 carte d'enregistrement ouvrant les droits au support technique
- 1 an de support technique concernant l'installation, l'utilisation et l'intégration dans une application



CARACTERISTIQUES PRINCIPALES

- USB 1.1
- API propriétaire ID3 TWAINBYPASS
Utilisable sans connaissance de TWAIN
- Compatibilité API TWAIN 1.9 (<http://www.twain.org>)
- Format image reconstruite : 428*300 pixels, 8bits par pixel (256 niveaux de gris)

DESCRIPTION DES API TWAIN ET ID3 TWAINBYPASS:

- Acquisition d'empreinte digitale
 - pilotage de la reconstruction
- Gestion du capteur
 - pilotage du chauffage
 - lecture des informations de température

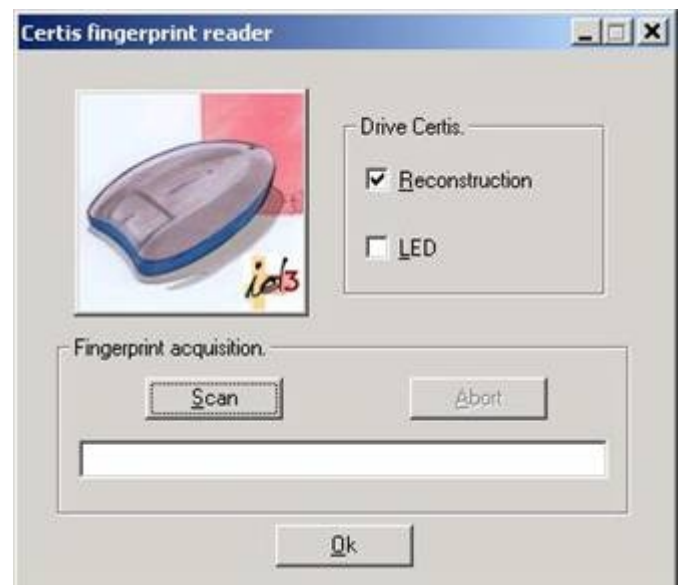
PROGRAMMES EXEMPLE D'APPLICATION

Ces programmes illustrent les différentes manières d'utiliser l'API TWAIN et l'API ID3 TWAINBYPASS, notamment l'utilisation des commandes propriétaires liées au CERTIS

Il permet aux développeurs de s'inspirer ou d'utiliser tel quel le code fourni dans ce programme exemple.

CONFIGURATION REQUISE

- Pentium II 266 MHz, ou équivalent (Célon 300 MHz ...),
- Windows 98SE, ME, 2000 ou XP
- 64 Mo de RAM avec Windows 98SE, ME, 2000, 128 Mo de RAM avec Windows XP
- 50 Mo disponibles sur le disque dur
- Microsoft Visual C++ 6.0 (ou supérieur) ou Borland C++ Builder 5 (ou supérieur)



REFERENCE DE COMMANDE

- code article : 083D4500